

CLÉ DE DÉTERMINATION DE QUELQUES PETITS ANIMAUX DE LA LITIÈRE

COMPTEZ LUI LES PATTES ...

- L'animal a un corps sans pattes → **1** C'est un mollusque, un "ver" ou une larve d'insecte
- L'animal a 3 paires de pattes → **2** C'est un insecte
- L'animal a 4 paires de pattes → **3** C'est un arachnide
- L'animal a 7 paires de pattes → **4** C'est un crustacé
- L'animal a plus de 7 paires de pattes → **5** C'est un myriapode

Les tailles des animaux sont données pour des animaux adultes. On peut trouver très souvent des formes juvéniles ayant des tailles plus petites et au sein d'un même genre des tailles très variables.
Cette clé précise le régime alimentaire des groupes d'animaux les plus fréquemment rencontrés dans les sols de nos forêts afin d'identifier quelques chaînes alimentaires. Ils sont quelques uns parmi la grande biodiversité existant dans ces milieux. Il conviendra dans le cas d'observation d'animaux non représentés ici de s'attacher aux caractères existants pour déterminer leur appartenance à un groupe plus élargi.

1

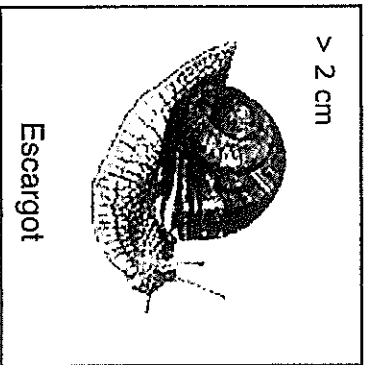
L'animal a un corps sans pattes

1.1

Il a deux paires de tentacules sur la tête :

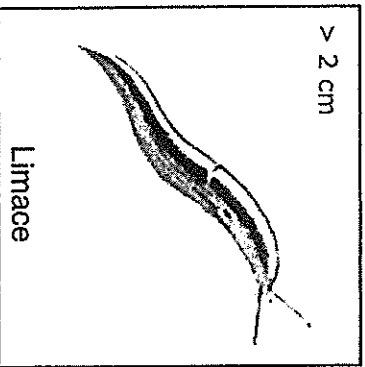
C'est un mollusque

1.1.1. Il a une coquille enroulée



Nourriture :
- Végétaux

1.1.2. Il n'a pas de coquille



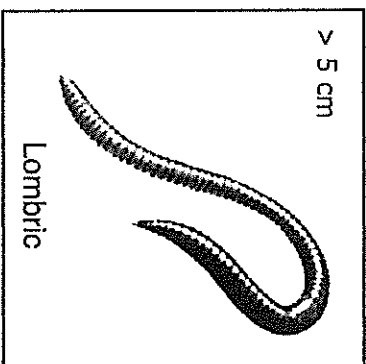
Nourriture :
- Végétaux

1.2

Il a un corps allongé sans tentacules :

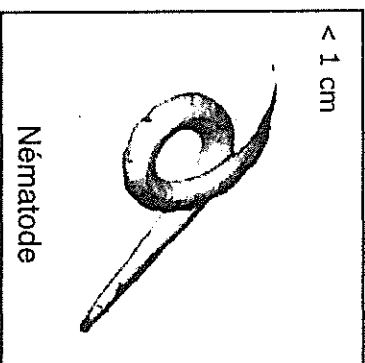
C'est un "ver"

1.2.1. Corps formé de nombreux anneaux (+ de 20)



Nourriture :
- Débris organiques

1.2.2. Corps lisse sans anneaux



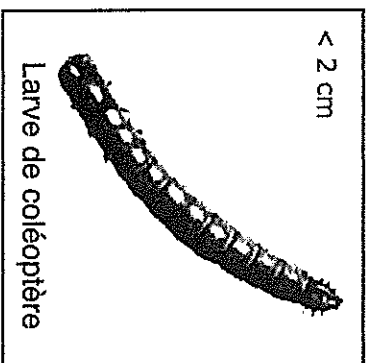
Nourriture :
- Débris organiques, bactéries

1.3

Il a un corps court sans tentacules, la tête peut être visible :

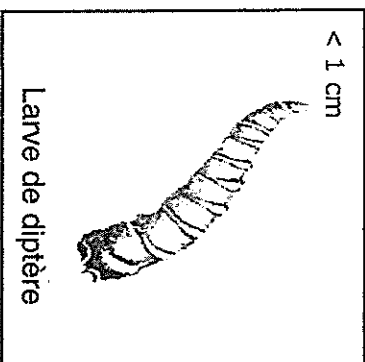
C'est une larve d'insecte

1.3.1. Corps cylindrique formé d'anneaux (- de 15)



Nourriture :
- Insectes, mollusques, vers

1.3.2. Corps renflé formé d'anneaux (- de 15)

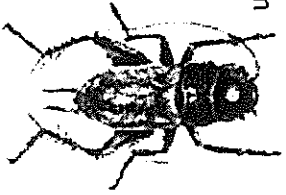


Nourriture :
- Cadavres

2

L'animal a trois paires de pattes : c'est un insecte.

> 2 cm



Gillon

Nourriture :

- Végétaux

> 1,5 cm

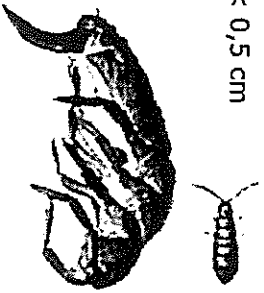


Carabe

Nourriture :

- Insectes divers
- Myriapodes

< 0,5 cm

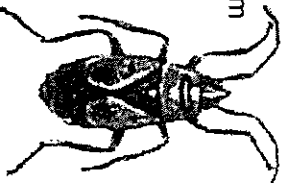


Collembole

Nourriture :

- Débris organiques
- Excréments

< 1 cm

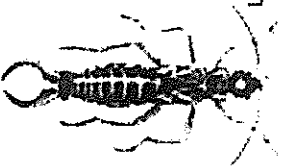


Punaise gendarme

Nourriture :

- Insectes
- Sève des végétaux

> 2 cm



Forficule

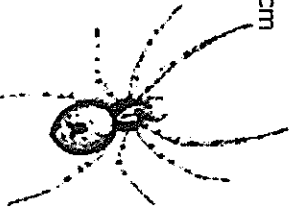
Nourriture :

- Végétaux
- Petits insectes

3

L'animal a quatre paires de pattes : c'est un arachnide.

> 2 cm

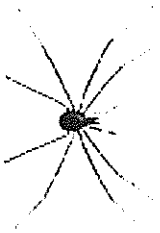


Araignée

Nourriture :

- Insectes
- Myriapodes

> 2 cm



Opilion

Nourriture :

- Insectes, mollusques
- Acariens

< 0,5 cm

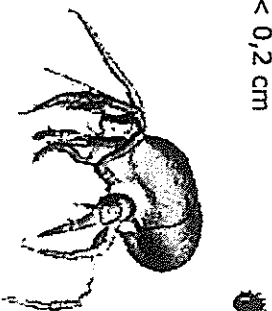


Pseudo scorpion

Nourriture :

- Collemboles
- Acariens

< 0,2 cm



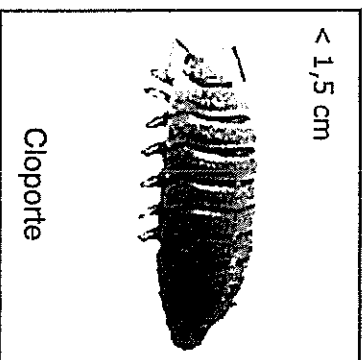
Acarien

Nourriture :

- Débris végétaux
- Colembolles, acariens

4

L'animal a cinq à sept paires de pattes : c'est un crustacé.

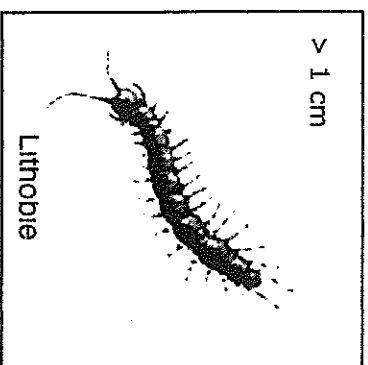


Nourriture :
- Débris végétaux
- Feuilles fraîches

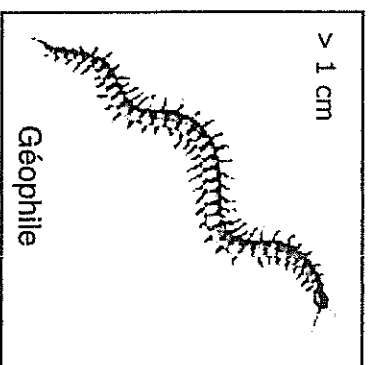


5

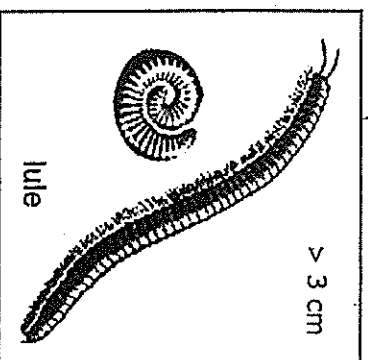
L'animal a de nombreuses paires de pattes : c'est un myriapode.



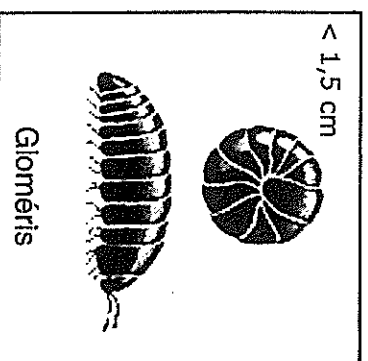
Nourriture :
- Limaces
- Vers
- Insectes



Nourriture :
- Insectes
- Vers
- Araignées



Nourriture :
- Feuilles mortes
- Fruits



Nourriture :
- Feuilles mortes
- Champignons